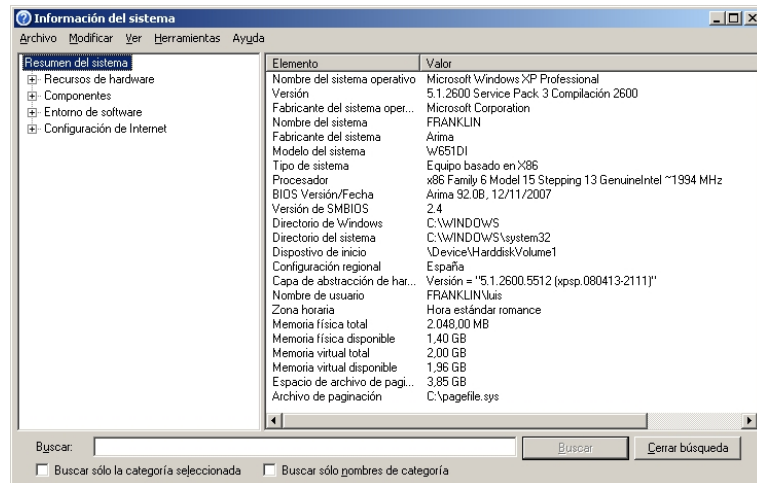


## OBTENER INFORMACIÓN DE TU SISTEMA INFORMÁTICO

Muchas personas utilizan su ordenador sin tener conocimiento del **hardware** que están utilizando. Con este ejercicio aprenderás a detectar los componentes del hardware de tu ordenador y conocer así sus capacidades y limitaciones.

### A. DESDE LA APLICACIÓN ESPECÍFICA

Abre la aplicación que encontrarás en **Inicio > Programas > Accesorios > Herramientas del sistema > Información del sistema** y se abrirá una ventana que, en la opción **Resumen del sistema** te ofrece los datos más relevantes: Sistema operativo, Procesador, BIOS, Memoria disponible, etc.



Lee con atención esta ficha Resumen, tratando de entender los datos que aparecen en ella.

Las demás opciones de esta ventana te dan información detallada sobre cada uno de los elementos de tu sistema. Explora las categorías **Componentes** y **Entorno de software** para aprender más sobre tu sistema.

**Tarea 1:** Crea un nuevo documento de texto con el procesador **Writer** de **OpenOffice** y guárdalo en tu carpeta con el nombre **Nombre Apellido 4X\_MiPC.odt** (por ejemplo: **Carlos Sanchez 4C\_MiPC.odt**).

**Tarea 2:** Copia en el **Portapapeles** la imagen de la ventana de **Información del sistema** pulsando simultáneamente las teclas **Alt+Impr Pant** y pega esa imagen en el documento de texto.

**Tarea 3:** Busca en Internet el **significado** de, al menos, cinco términos (palabras o frases) de las que aparecen en el resumen de tu sistema cuyo significado ignoras. Explica con tus propias palabras el significado de esos cinco términos en el documento de texto.

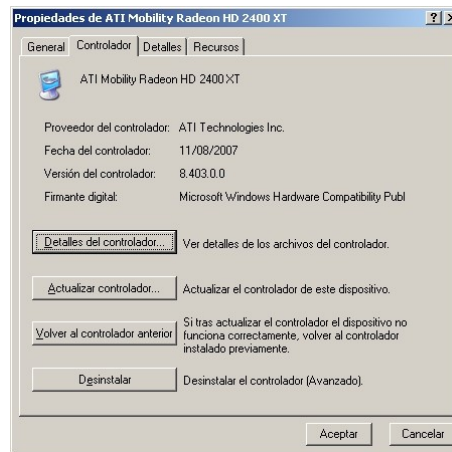
### B. DESDE EL PANEL DE CONTROL:



- 1) Vete al menú **Inicio > Configuración > Panel de control** y verás que se abre una ventana con una serie de fichas:
- 2) En la ficha **General** obtendrás los siguientes datos:
  - ◆ **Sistema;** Sistema operativo y versión instalada
  - ◆ **Registrado a nombre de:** Nombre de usuario y número de licencia
  - ◆ **Equipo:** Procesador que propulsa tu ordenador, Modelo, velocidad de proceso y cantidad de memoria física instalada.

**Tarea 3:** Añade todos estos datos a tu documento de texto

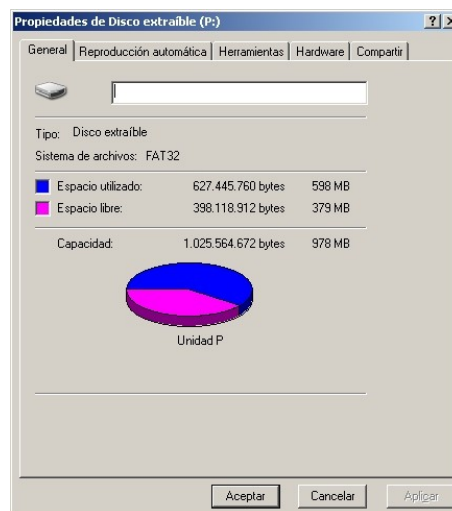
- 3) En la misma ventana te vas a la ficha **Hardware** y pulsas el botón: **Administrador de dispositivos** y se abrirá una nueva ventana:



Ahí verás los dispositivos que componen el **hardware** de tu ordenador: Adaptadores de pantalla; Adaptadores de red; Controladoras de bus universal serie (USB); Controladoras IDE ATA/ATAPI;....; Dispositivos de sonido, video y juegos; Monitor; Mouse; Puertos; Teclados; Unidades de disco; Unidades DVD/CD ROM,

**Tarea 4:** Apunta en el archivo de texto la información que te parezca importante de estos dispositivos, (tipo, marca, controlador, etc.)

- 4) Ahora comprobarás la capacidad de tu disco duro. Abre **Mi PC** o el **Explorador de Windows** y verás las unidades de disco de tu ordenador.
- 5) Haz clic derecho sobre una unidad de disco y elige **Propiedades**, así conocerás algunos datos interesantes de tu disco duro: Tipo de disco, Sistema de archivos, Espacio utilizado y libre y Capacidad.



**Tarea 5:** Apunta todos **estos datos** en el fichero de texto que empezaste junto con la **imagen de la ventana de las propiedades** del disco duro.

**Tarea 6:** Finalmente envías el documento de texto al profesor, adjuntándolo a un mensaje de correo electrónico. No olvides poner en el **Asunto** del mensaje tu nombre apellido y grupo (por ejemplo **Datos de mi pc de Carlos Sanchez 4C**). En el **texto del mensaje** puedes contar cuales han sido las dificultades que has encontrado en este ejercicio.

Luis Gonzalez :-)  
Profesor de Tecnologías de la Información